

衣装装着方法②



ドール製品はレジン素材でできています。
壊れやすいので取り扱いには十分にご注意ください。

対象年齢15歳以上

※対象年齢未満の方は、
保護者の方とともに取り扱いください。



ドールセッティング ドールはテーブルなど平らで安定した場所へ座らせて(寝かせて)ください

ヘッドパーツの付け外しなど力が必要な作業があります。ドールが倒れないようしっかりと支えられる場所で作業を行ってください。

9 ウィッグをかぶせる

装着完了



ウィッグを前から軽くかぶせて、親指で前を押さえて固定します。



前を押さえたままウィッグの横足の生地をゆっくりと引き下げて、後ろまでかぶせます。



正面から見ながら、ウィッグの位置や乱れを整えます。

ウィッグの引っ張りすぎにご注意ください 髪だけを強く引っ張ると毛が多く抜けて傷みの原因となりますので、生地を持って被せてください。

10 スタイリング

最後に衣装の乱れなどを整えたら、お好きなポーズをさせてお楽しみください。

ドールの転倒にご注意ください 転倒は破損やケガの原因となりますのでご注意ください。



TVアニメ『東京リベンジャーズ』

マイキー 佐野万次郎キャストドール 取扱説明書



●セット内容

ドール本体（ヘッド+ボディ）…1体

※組み立て済み
※フェイスメイク済み

衣装・装身具



- 1 Tシャツ …… 1着
- 2 特攻服(上着) …… 1着
- 3 特攻服(ズボン) …… 1着
- 4 ヘルム …… 1本
- 5 ブーツ …… 1足
- 6 ウィッグ …… 1個
- 7 アイ …… 1組(2個)

●ご用意いただくもの

1 スカルビー (アイ固定用粘土)



ヘッドパーツにアイを装着する際に必要となります。アイの3〜4倍の量を手の温度で温めるように揉み、柔らかくして使います。

2 Sカン用フックまたはための紐



ヘッドパーツの取り外し・取り付けの際に必要となります。ヘッドとボディを繋いでいるSカン金具を引く時に使います。

●その他 あると良いもの

綿素材の手袋

ドールの素材「レジン」はなめらかで滑りやすいため、綿素材の手袋があると作業がしやすくなります。

タオルなど敷布になるもの

ドール本体や外したパーツを一時的に置いておく際、タオルなどを敷いておくことで保護になり安心です。

ドールスタンド

着替え時やスタイリング時にドールが倒れて破損しないよう、スタンドで支えるとより安心です。ない場合は座らせたり寝かせたりして、ドールを安定させて着替えやスタイリングを行ってください。

⚠️ ドールは素材の特性上、経年により黄変(変色)する場合があります。長時間紫外線(日光 等)にあてると黄変が進む場合がありますのでご注意ください。



ご注意
(ご注意)

お客様へ 必ずお読みください。

- 小さな部品があります。口の中に入れないでください
窒息などの危険があります。
- 誤飲の危険がありますので、3歳未満のお子様には絶対に与えないでください。
- とがった部分の取り扱いにはご注意ください。

この商品に関するお問い合わせ

株式会社ボーダレス

ドール事業部 DOLK

お問合せ kikaku@vodaless.net
上記メールアドレスまたは下記カスタマーサポートまでお問合せください。

〒550-0015 大阪府大阪市西区南堀江1丁目4-19 なんばスミソビル6F
株式会社ボーダレス カスタマーサポート
TEL: 06-6616-9466
受付時間: 11:00 ~ 17:00 (土日祝・弊社休業日を除く)
https://dolk.jp/

衣装装着方法①



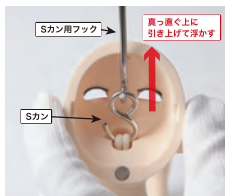
ドール製品はレジン素材でできています。
壊れやすいので取り扱いには十分ご注意ください。

ドールセッティング ドールはテーブルなど平らで安定した場所へ座らせて(寝かせて)ください

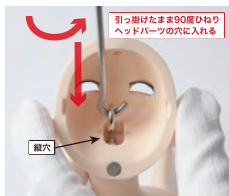
ヘッドパーツの付け外しなどが必要な作業があります。ドールが倒れないようしっかりと支えられる場所で作業を行なってください。

1 ヘッドパーツを取り外す

準備 Sカン用フック または 太めの紐



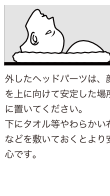
ヘッドの蓋を開け(マグネット式)、Sカン用フックでSカンを真っ直ぐ上に引き上げて浮かせます。



浮かせたSカンを90度ひねって、そのまま上げてヘッドパーツの穴へ入れます。



Sカン用フックをSカンから外して、メイクに触れない様に注意しながらヘッドパーツを取り外します。



外したヘッドパーツは、顔を上に向けて安定した場所に置いてください。
下にタオル等やわらかい布などを敷いておくことでより安心です。

⚠ ケガや破損にご注意ください

Sカンは太いゴムで固定されているため、引き上げるには力が必要です。けがや破損のないようご注意ください。
メイクは摩擦で削がれることがあります。ヘッドパーツを扱う際は、メイクを強く擦らないようご注意ください。

2 ズボンを履かせる



つま先からズボンを履かせていきます。



両足を同時に通しながら履かせていきます。



ズボンの裾から足を出します。



ズボンのウエスト部分を腰まで上げます。

3 ベルトを締める



右側のベルトループからベルトを通します。



後ろ側と左側のベルトループにベルトを通して一周させます。



バックルにベルトを通します。



ウエストに合わせて、ちょうど良い位置の穴に通して締めます。

4 Tシャツを着せる



両腕を上上げて、上から着せていきます。



両腕を同時に通していきます。



袖から腕が出る様に少しずつTシャツ下ろしていきます。



首を通したら裾を下げて整えます。

5 上着を着せる



後ろ側から着せていきます。ドールの両腕を後ろに伸ばし、手先を上着に入れます。



少しずつ両袖に腕を通していきます。



肩まで着せたら、Tシャツの袖を指で押し込むように入れて整えます。



袖のボタンを留めます。

6 ブーツを履かせる



ブーツのベルトを外し、後ろのファスナーを下ろします。



爪先をブーツの奥まで押し込み、かかとまでしっかり履かせます。



ズボンの裾をブーツの中に入れ、後ろのファスナーを上げます。



ベルトをバックルに通して、ちょうど良い穴で締めます。



ズボンの裾を少し引き出して、ふっくらと形を整えます。

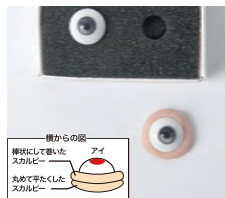
7 ヘッドパーツにアイをはめる

準備 スカルビー (アイ固定用粘土)



スカルビーを準備してください。

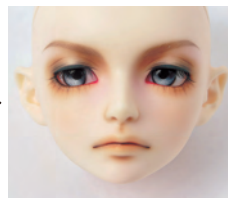
①アイのサイズの2〜3倍量のスカルビーをちぎります。
②柔らかくなるまで指で揉んでほくしておきます。



スカルビーを棒状に細く伸ばし、アイの周りに巻きます。残りのスカルビーは丸めて平たくし、アイの後ろに貼り付けます。



ヘッドパーツのアイホール(アイを入れるくぼみ)にアイを入れます。
スカルビーを軽く押しつけて、アイが落ちない程度に仮止めします。



ヘッドを正面から見ながら、後ろから指でアイを動かしてアイの位置を決めます。



位置が決まったらスカルビーを押し付けて固定します。

8 ヘッドパーツを取り付ける

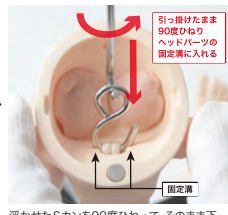
準備 Sカン用フック または 太めの紐



ボディにヘッドパーツを乗せ、Sカン用フックをSカンにかけます。



ヘッドパーツをしっかりと支えながら、Sカンを真っ直ぐ上に引き上げて浮かせます。



浮かせたSカンを90度ひねって、そのまま上げてヘッドパーツの穴へ入れます。



Sカン用フックをSカンから外して、ヘッドの蓋を閉めます。

⚠ ケガや破損にご注意ください

Sカンは太いゴムで固定されているため、引き上げるには力が必要です。けがや破損のないようご注意ください。
メイクは摩擦で削がれることがあります。ヘッドパーツを扱う際は、メイクを強く擦らないようご注意ください。