

衣装装着方法①



ドール製品はレジジン素材でできています。壊れやすいので取扱いには十分にご注意ください。



準備 衣装・装身具の確認

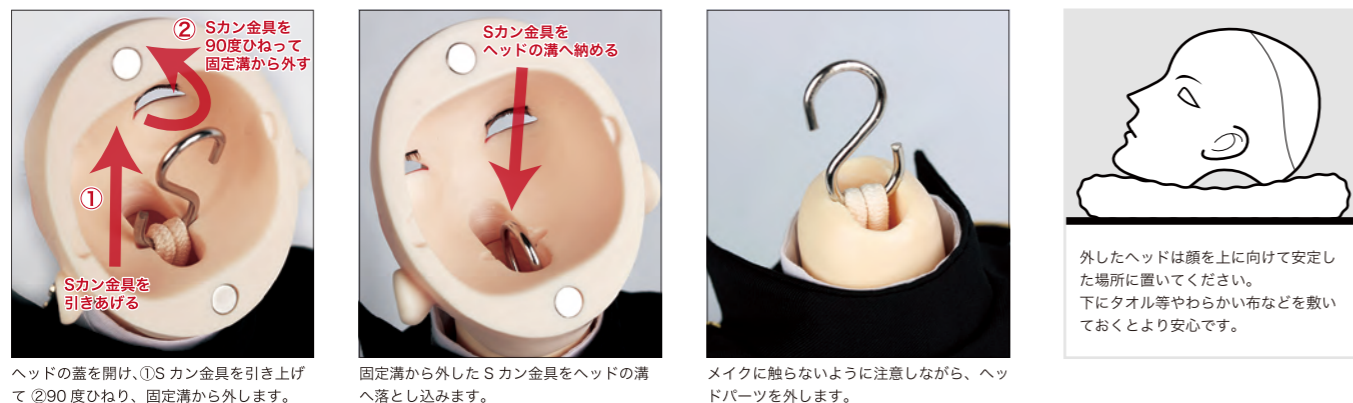
! ドール本体を箱から取り出し、全身を伸ばして置けるような広さの安定した場所で作業をしてください。衣装・装身具は袋から取り出し、内容物に欠損などがないか確認してください。



1 ヘッドパーツを取り外す

必要なもの 太めの紐 または S カン用フック

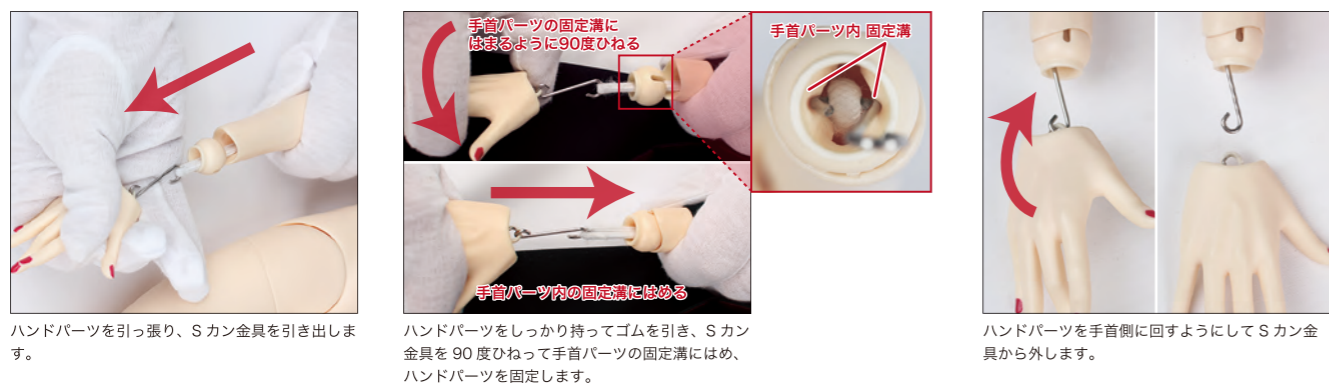
! メイクは摩擦で剥がれることがあります。ヘッドパーツを扱う際はご注意ください。



ヘッドのSカン金具を引き上げるには、かなりの力が必要です。けがや破損のないよう注意して行ってください。

2 ハンドパーツを取り外す

! ハンドパーツは左右で形状が違います。取り扱い時はご注意ください。
! Sカン金具をビニールやマスキングテープなどでカバーしておくとお着せやすくなります。



3 シャツ・靴下・ズボンを着せる

シャツ **靴下** **ズボン**



4 ベルト・刀帯をつける

ベルト **刀帯**



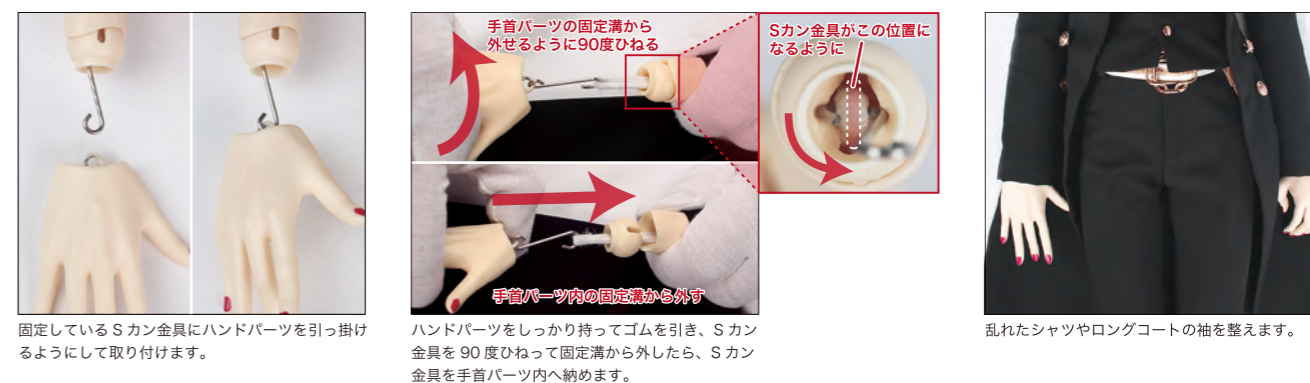
5 ベスト・ロングコートを着せる

ベスト **ロングコート**



6 ハンドパーツを取り付ける

! ハンドパーツは左右で指先の形状が違います。取り付けの際は間違わないようご注意ください。




7 手甲をつけ、ブーツを履かせる

手甲 **ブーツ**



衣装装着方法②

 ドール製品はレジン素材でできています。壊れやすいので取扱いには十分にご注意ください。

取り扱い説明書



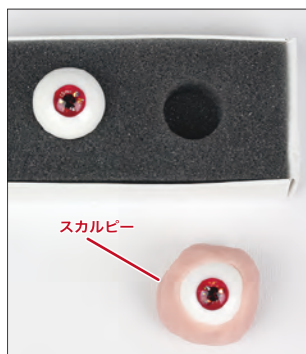
©2015-2019 DMM GAMES/Nitroplus

「刀剣乱舞 -ONLINE-」 加州清光 キャストドール

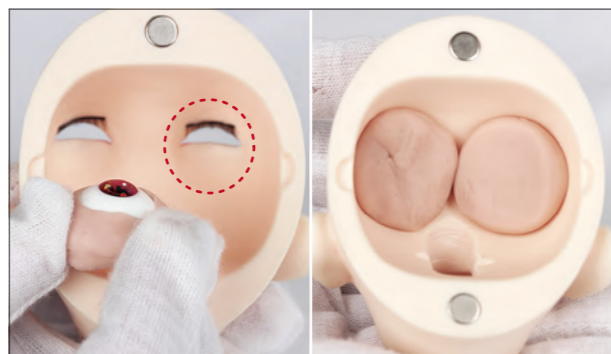
対象年齢15歳以上

※対象年齢未満の方は、保護者の方とともに取り扱ってください。

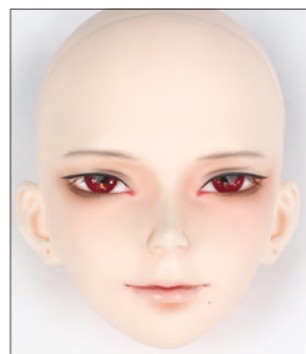
8 ヘッドにアイをはめ込む **必要なもの** スカルピー (アイ固定用粘土)



手の温度で柔らかくしてよく練ったスカルピー (アイ固定用粘土) を、アイの周りにぐるりとドーナツ状に巻きつけます。

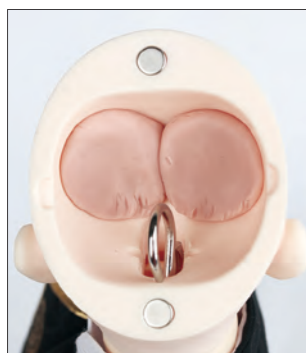


ヘッドパーツの蓋を開け、スカルピーをつけたアイをヘッドのアイホールへ入れます。この時はまだ固定せず、軽くはめ込む程度に抑えます。

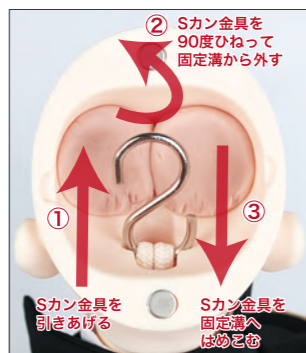


顔の正面から見て目線が合うように後ろから指で調整し、位置が決まったら、スカルピーを押し付けて固定します。

9 ヘッドパーツを取り付ける **必要なもの** 太めの紐 または S カン用フック メイクは摩擦で剥がれることがあります。ヘッドパーツを扱う際はご注意ください。



アイを装着したヘッドパーツを、ボディに固定した S カン金具に通します。



ヘッドパーツをしっかり持ち、①S カン金具を引き上げて②90度ひねり、③S カン金具を固定溝にはめ込んで固定し、蓋を閉めます。



10 ウィッグをかぶせる 髪を強くひっぱると抜けることがあります。必ずウィッグの生地を持ってかぶせてください。

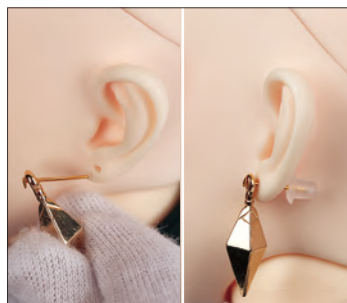


写真は装着サンプルで、実際の商品とは異なります。ウィッグの前側をヘッドパーツに軽くかぶせ、おでこのあたりを親指で固定します。



写真は装着サンプルで、実際の商品とは異なります。ウィッグ横足の生地を持ち、ゆっくりと引き下げて完全にウィッグをかぶせます。

11 アクセサリーをつける **イヤリング** **襟巻** **刀と鞘**



後ろのキャッチを外し、ピン部分を耳の穴に通してキャッチをはめて固定します。



襟元に襟巻を前から1回巻いて両端は垂らします。



刀を鞘に納めて手に持たせれば完成です。色々なポーズでお楽しみください。



2017年5月2日
予約受付開始

2017年5月28日受渡受付終了

DOLK × 刀剣乱舞-ONLINE-
ドール化した刀剣男士が、いざ出陣!

©2015-2017 DMM GAMES/Nitroplus ©Vodaless, Inc / DOLK /

●セット内容

ドール本体 (ヘッド+ボディ) …1体 ※組み立て済み
※フェイスメイク済み
※ネイルペイント済み

- 衣装・装着具
- ・手甲 …1組
 - ・ロングコート …1着
 - ・シャツ …1着
 - ・襟巻 …1本
 - ・イヤリング …1組
 - ・ベルト …1本
 - ・刀帯 …2本
 - ・靴下 …1足
 - ・ベスト …1着
 - ・ズボン …1本
 - ・ブーツ …1足
 - ・ウィッグ …1個
 - ・アイ …1組
 - ・刀と鞘 …1組

●ご用意いただくもの

① スカルピー (アイ固定用粘土)



ヘッドパーツにアイを装着する際に必要となります。アイの3~4倍の量を手の温度で温めるように揉み、柔らかくして使います。

② 太めの紐 または S カン用フック



ヘッドパーツの取り外し・取り付けの際に必要となります。ヘッドとボディを繋いでいる S カン金具を引く時に使います。

●その他 あると良いもの

綿素材の手袋

ヘッド・ボディの素材「レジン」は非常に柔らかく滑りやすいため、綿素材の手袋があると作業しやすいでしょう。落としたり爪でメイクをこすって剥がしてしまうなどの事故も防ぐことができます。

ドールスタンド

大きなサイズのドールは自立させにくく、倒れると自重で破損する可能性があります。立たせる際は、平らで安定した場所で、ドールスタンドなど支えになるものを使用すると安心です。

 ドールは素材の特性上、経年により黄変(変色)する場合があります。長時間紫外線(日光等)にあてると黄変が進む場合がありますのでご注意ください。



ご注意 (ご注意)

お客様へ 必ずお読みください。

- 小さな部品があります。口の中に入れてください。窒息などの危険があります。
- 誤飲の危険がありますので、3歳未満のお子様には絶対に与えないで下さい。
- とがった部分の取り扱いにはご注意ください。

この商品に関するお問い合わせ

株式会社ボーダレス ドール事業部 DOLK

お問合せ kikaku@vodaless.net
上記のメールアドレスまでお問合せください。



〒556-0005 大阪府大阪市浪速区日本橋 4-2-15 パーク日本橋 302
株式会社ボーダレスVodaless カスタマーサポート係
Tel 06-6575-9393 受付時間: 11時~17時(祝日・弊社休業日を除く)
ホームページ: www.dolk.jp